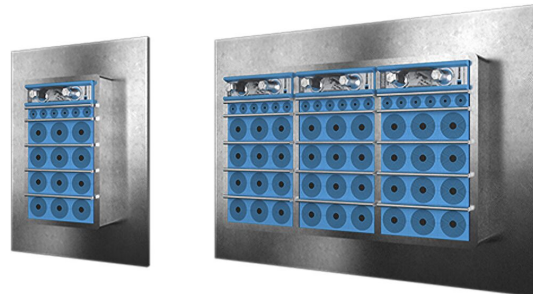




Trecere Roxtec SF

Soluție pentru cabluri și țevi cu ramă și flanșă metalică pentru sudarea pe structură.

Roxtec SF este o soluție pentru cabluri și țevi, disponibilă în diferite materiale și în combinații simple sau variate de deschideri. Rama este metalică cu o grosime de 10 mm și are o flanșă pentru a simplifica sudarea peste găuri neregulate. Modulele standard de etanșare pot fi adaptate cu ușurință la diferite dimensiuni de cabluri și țevi și pot fi utilizate pentru a crea o capacitate de rezervă.



- Ușor de întreținut și inspectat
- Asigură capacitate încorporată de rezervă

Caracteristicile produsului



Certificată la foc



Etanșă la apă



Etanșă la gaze

Structura instalației



Metal

Tip de montaj



Sudare

Clase și certificate

Foc

- CLASA A conform Codului FTP IMO 2010
- Clasificare E/EI conform EN 45545 E60
- Clasificare F/T conform UL 1479
- CLASA H, conform Codului FTP IMO 2010 + curba de încărcare la incendiu HC (hidrocarburi)
- Foc cu jet, conform ISO 22899-1 și OTI 95634

Etanșeitate

- Gaz: 2,5 bari (catastrofică)
- Apă: 4 bari (catastrofică)

Dimensiuni ramă

mm/kg

Variantele de rame de mai jos reprezintă o selecție limitată. Pentru a vedea toată gama de rame și configurații, vă rugăm să vizitați [roxtec.com](https://www.roxtec.com).

Titlu	Deschideri rame	Spațiu de împachetare	Dimensiuni externe WxHxD	Dimensiuni deschidere w x h	Greutate	Nr. art.
SF 6x1 ALU	1	120 x 180	260.5 x 358 x 60	201(+15/-15) x 298(+15/-15)	2.9	SFF6000000131
SF 6x2 ALU	2	120 x 180	391 x 358 x 60	332(+15/-15) x 298(+15/-15)	4.2	SFF6000000231
SF 6x3 ALU	3	120 x 180	521.5 x 358 x 60	462(+15/-15) x 298(+15/-15)	6	SFF6000000331
SF 6x1 PRIMED	1	120 x 180	260.5 x 358 x 60	201(+15/-15) x 298(+15/-15)	7.6	SFF6000000112
SF 6x2 PRIMED	2	120 x 180	391 x 358 x 60	332(+15/-15) x 298(+15/-15)	12	SFF6000000212
SF 6x3 PRIMED	3	120 x 180	521.5 x 358 x 60	462(+15/-15) x 298(+15/-15)	16.4	SFF6000000312
SF 6x1 AISI316	1	120 x 180	260.5 x 358 x 60	201(+15/-15) x 298(+15/-15)	8.2	SFF6000000121
SF 6x2 AISI316	2	120 x 180	391 x 358 x 60	332(+15/-15) x 298(+15/-15)	12.2	SFF6000000221
SF 6x3 AISI316	3	120 x 180	521.5 x 358 x 60	462(+15/-15) x 298(+15/-15)	16.6	SFF6000000321

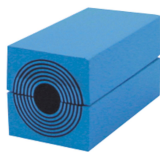
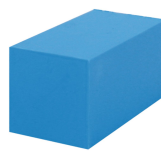


Date componente de etanșare

Componente de etanșare



Lubrifiant Roxtec

Unitate de compresie
Wedge și setul WedgekitModul RM cu
Multidiameter™Modul solid de
compensare RMPlăcuță de ancorare
RoxtecInstrumente pentru
susținereInstrumente pentru
sudură

Set de etanșare Roxtec

Pentru mai multe informații, vă rugăm să vizitați [roxtec.com](https://www.roxtec.com).

The product information provided by Roxtec does not release the purchaser of the Roxtec system, or part thereof, from the obligation to independently determine the suitability of the products for the intended process, installation and/or use.

Roxtec gives no guarantee for the Roxtec system or any part thereof and assumes no liability for any loss or damage whatsoever, whether direct, indirect, consequential, loss of profit or otherwise, occurred or caused by the Roxtec systems or installations containing components not manufactured by an authorized manufacturer and/or occurred or caused by the use of the Roxtec system in a manner or for an application other than for which the Roxtec system was designed or intended.

Roxtec expressly excludes any implied warranties of merchantability and fitness for a particular purpose and all other express or implied representations and warranties provided by statute or common law. User determines suitability of the Roxtec system for intended use and assumes all risk and liability in connection therewith. In no event shall Roxtec be liable for indirect, consequential, punitive, special, exemplary or incidental damages or losses.

The Roxtec products are offered and sold in accordance with the conditions of the Roxtec General Terms of Sales. The latest version of the Roxtec General Terms of Sales can be downloaded from <https://www.roxtec.com/en/about-us/about-roxtec/general-terms-of-sales/>

We reserve the right to make changes to the product and technical information without further notice. Any errors in print or entry are no claims for indemnity. The content of this publication is the property of Roxtec International AB and is protected by copyright.

This document was generated on: 2024-04-11